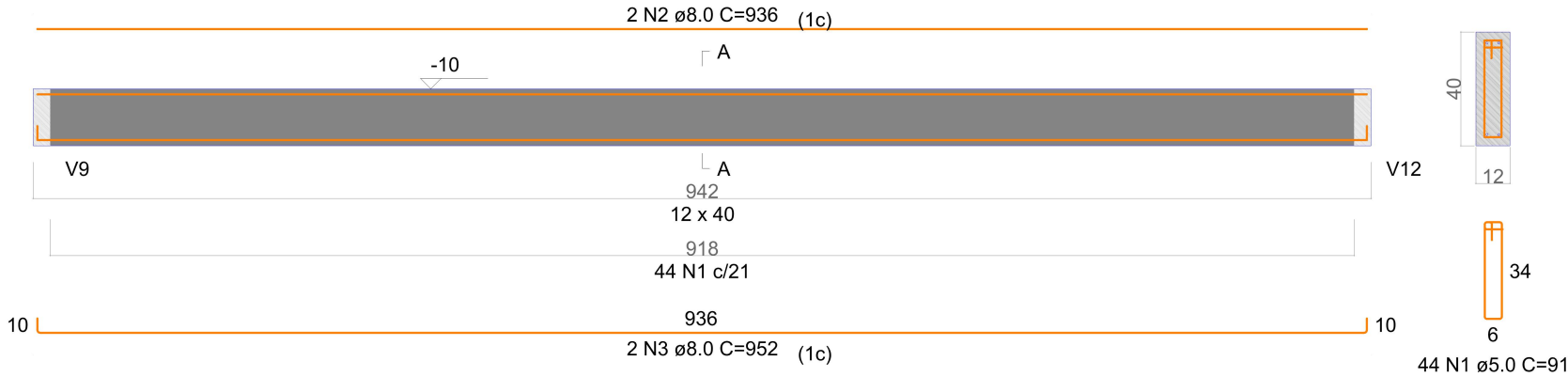


D

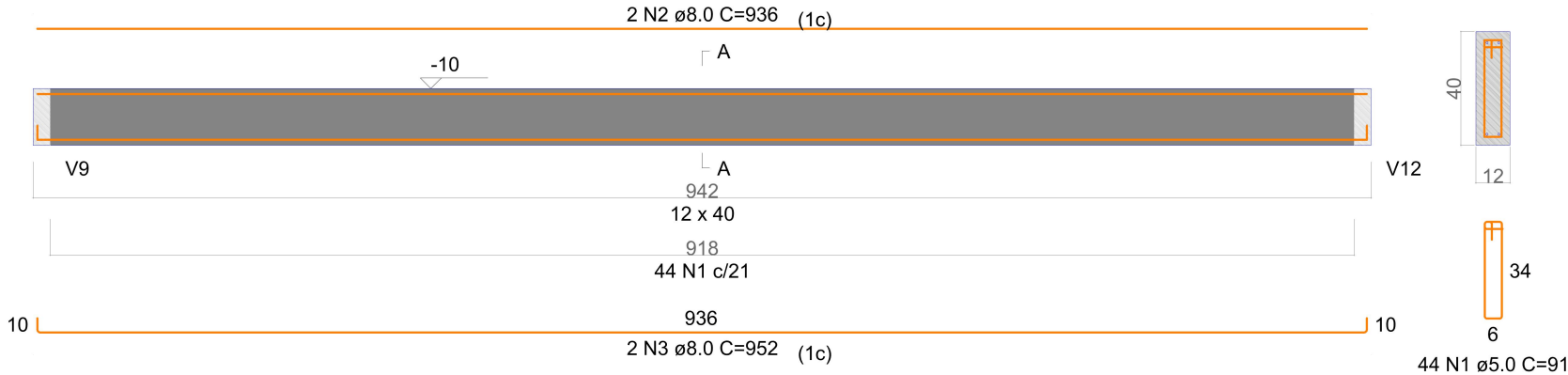
E

F

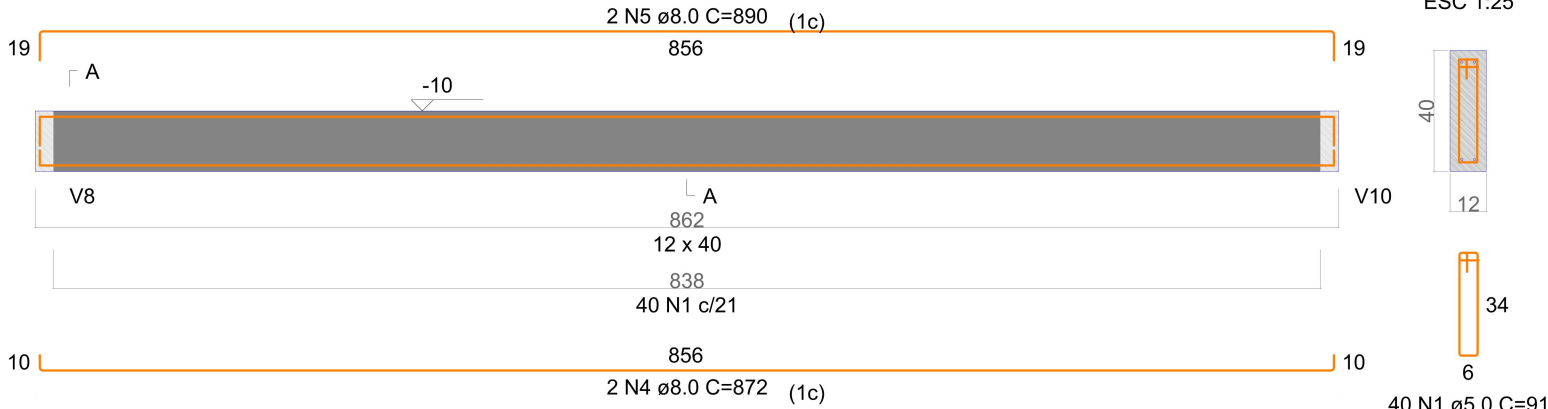
V1  
ESC 1:50



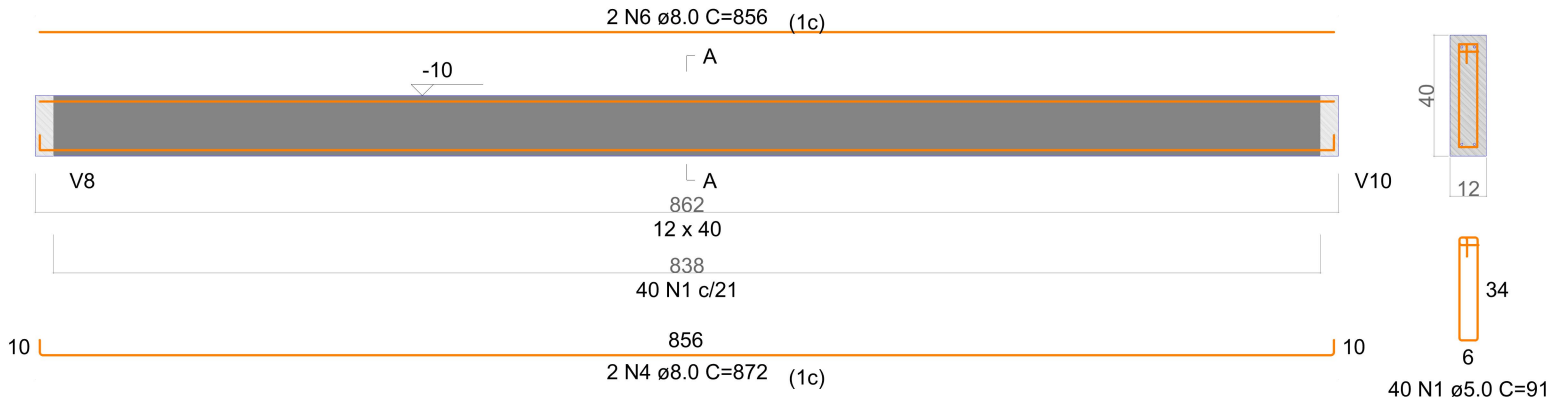
V2  
ESC 1:50



V3  
ESC 1:50



V4  
ESC 1:50



RELAÇÃO DO AÇO


V1	V2	V3
V4	V5	V6
V7	V8	V9
V10	V11	V12

AÇO	N	DIAM (mm)	QUANT	C.UNIT (cm)	C.TOTAL (cm)
CA60	1	5.0	312	91	28392
CA50	2	8.0	8	936	7488
	3	8.0	8	952	7616
	4	8.0	4	872	3488
	5	8.0	2	890	1780
	6	8.0	2	856	1712
	7	8.0	8	236	1888
	8	8.0	8	252	2016
	9	8.0	4	152	608
	10	8.0	4	185	740

RESUMO DO AÇO

AÇO	DIAM (mm)	C.TOTAL (m)	QUANT (Barras)	PESO (kg)
CA50	8.0	273.4	23	109.02
CA60	5.0	283.9	-	55.0
PESO TOTAL (kg)				118.5
CA50	109.02			
CA60	55.0			

Volume de concreto (C-30) = 3.17 m³  
Área de forma = 39.89 m²

00	EMIÇÃO INICIAL	29/01/2021
REVISÃO	DESCRIÇÃO	DATA
<div><div></div><div><div><b>PREFEITURA MUNICIPAL DE GASPAR</b></div><div>SECRETARIA DE OBRAS E SERVIÇOS URBANOS</div><div>RODOVIA IVO SILVEIRA, 1635 - SANTA TEREZINHA, GASPAR - SC</div></div></div>		
OBRA:		PROJETO:
<b>CONST. DE GAVETAS MORTUÁRIAS E OSSÁRIO</b>		<b>ESTRUTURA</b>
RUA BARÃO DO RIO BRANCO - nº 1300, BAIRRO SANTA TEREZINHA, GASPAR/ SC		
REFERÊNCIA:		ESCALA:
<b>DETALHAMENTO ARMAÇÃO VIGAS DO RADIER</b>		<b>INDICADA</b>
RESPONSÁVEL:		PRANCHA:
ROBSON F. DE PAULA ENGENHEIRO CIVIL CREA SC 168059 - 3		<b>EST 02/09</b>
VANDERLEI SCHMITZ		

B

C

D